

ООО «Альфа Инжиниринг»

# ИМПУЛЬСНЫЙ СВЕТОДИОДНЫЙ ЗНАК

ПАСПОРТ

Руководство по эксплуатации



г. Химки  
2018

## ВВЕДЕНИЕ

Паспорт разработан в соответствии с требованиями комплекта конструкторской документации и техническим условиям (описанию образца). Руководство по эксплуатации обязательно к ознакомлению техническому персоналу, занимающемуся монтажом и эксплуатацией светодиодного знака. В руководстве изложены: назначение, конструкция, технические характеристики, монтаж и подключение, техническое обслуживание, диагностика неисправностей.

## НАЗНАЧЕНИЕ

Благодаря импульсному режиму мигания, светодиодный знак издали привлекает внимание участника движения в любую погоду и время суток, что повышает безопасность на дорогах.

Светодиодный знак классифицируется:

X\_Z/N/U, где

X – номер маски знака или левого знака;

Z – номер маски правого знака;

N – габарит знака

U – напряжение питания (DC – постоянное 12В, AC – переменное 220В);

## КОМПЛЕКТ ПОСТАВКИ

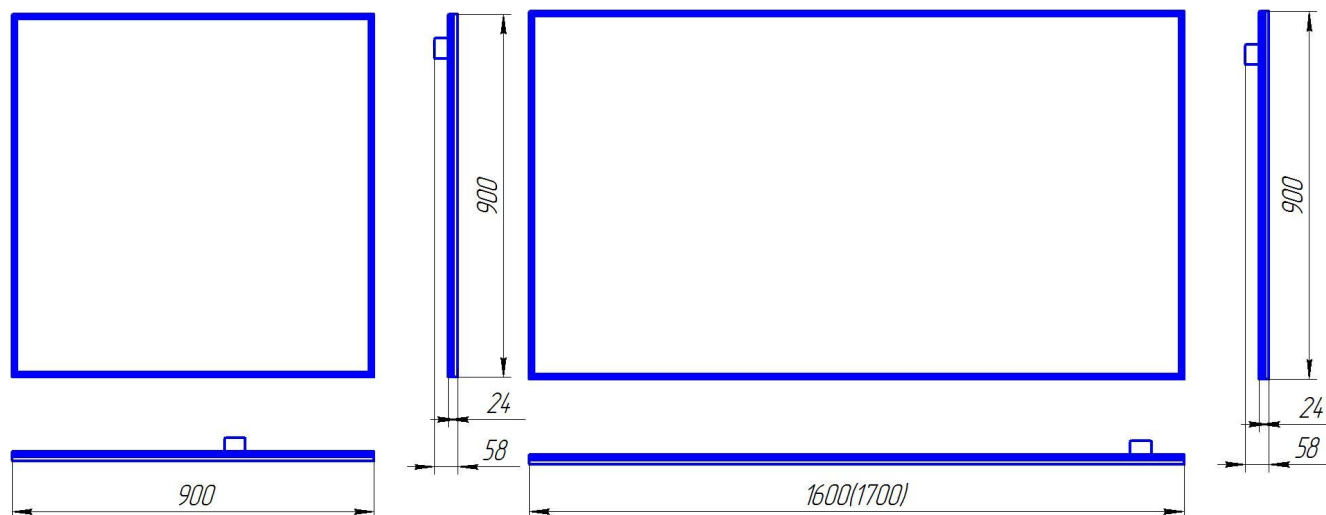
Светодиодный знак \_\_\_\_\_ – \_\_\_\_ шт.

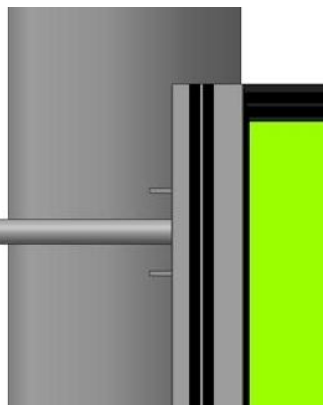
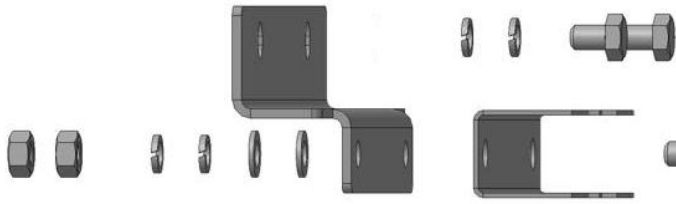
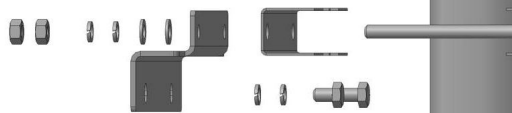
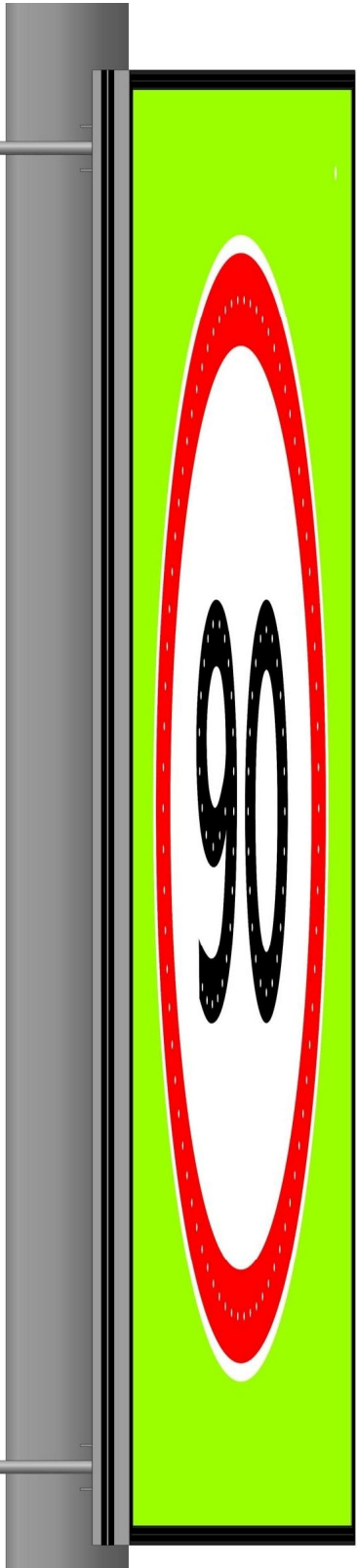
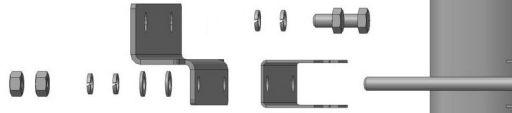
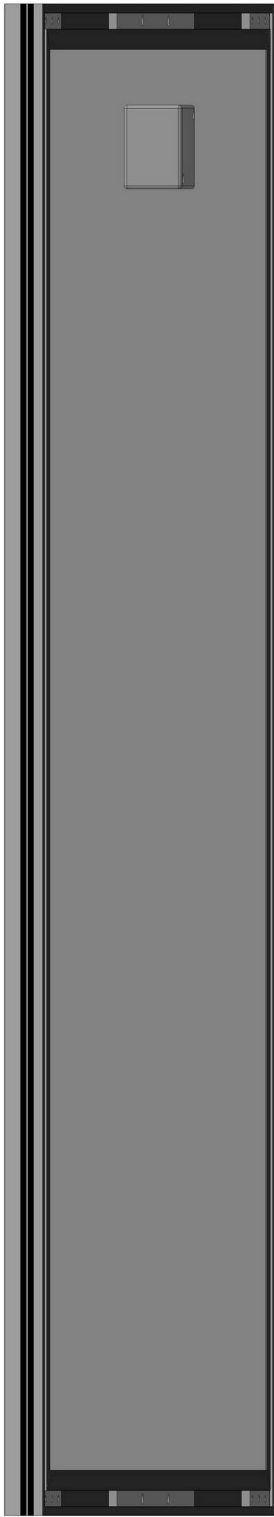
Универсальный кронштейн крепления на стойки диаметром 57-90 мм - \_\_\_\_\_ шт

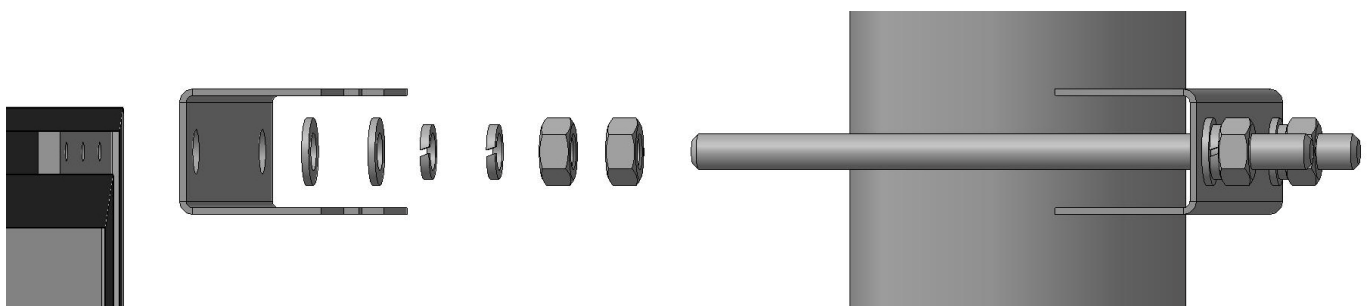
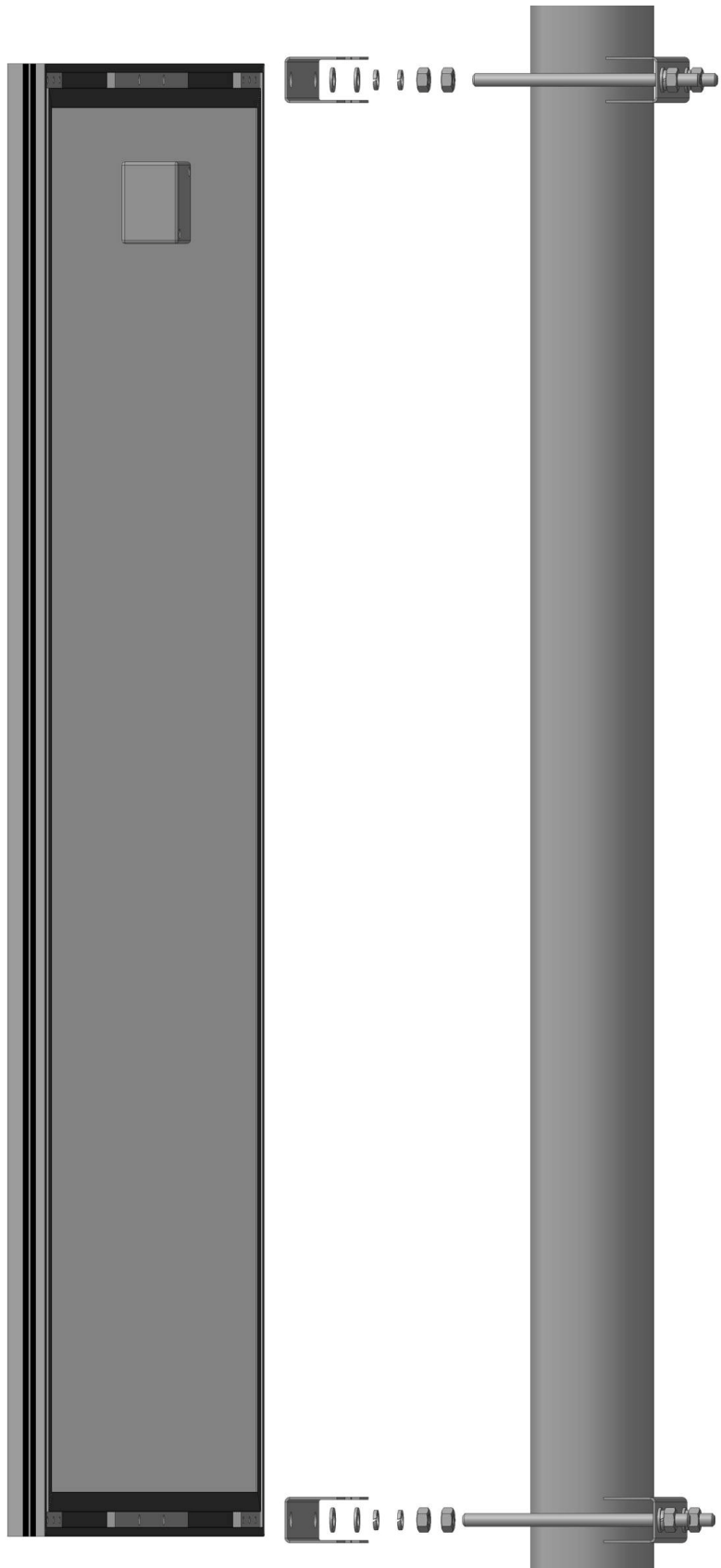
## КОНСТРУКЦИЯ

**Светодиодный знак** изготовлен в ультратонком корпусе из анодированного алюминия (IP54). Лицевая сторона из монолитного поликарбоната устойчивого к УФ излучению (в отличие от знаков со стальным основанием, исключено появление со временем ржавых потеков), тыльная сторона из алюминиевой композитной панели. Стальные крепления с гальваническим покрытием цинком. Маска знака выполнена с использованием световозвращающих пленок типов Б и В по ГОСТ 52290-2004 и желто-зеленой флуоресцентной окантовкой.

На рисунках ниже приведены разнесенные схемы крепления знака.







## ТЕХНИЧЕСКИЕ ХАРАКТЕРИСТИКИ

**Общие:** температура эксплуатации -  $-40^{\circ}\text{C}$  –  $+60^{\circ}\text{C}$ , степень защиты – IP54 световозвращающая пленка - тип Б / В желто-зеленая флуоресцентная,

### Отличные:

Характеристика	Модель	Модель	Модель	Модель
	X_Z/9/12	X/9/12		
Рабочее напряжение	12 В	12 В		
Максимальный импульсный ток потребления	1,28 А	0,64 А		
Потребляемая мощность *	не более 3,2 Вт	не более 1,6 Вт		
Вес	18 кг	10 кг		
Габаритные размеры без клеммной коробки	1600(1700)*900*24 мм	900*900*24мм		
Габаритные размеры с клеммной коробкой	1600(1700)*900*58 мм	900*900*58мм		

\* Эквивалентная мощность (с учетом скважности) при максимальной яркости свечения.

## МОНТАЖ И ПОДКЛЮЧЕНИЕ

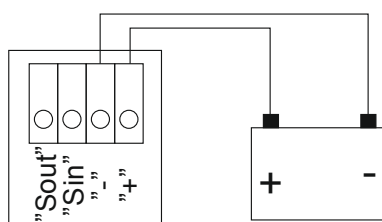
Монтаж и подключение должен производить квалифицированный технический персонал.

Перед монтажом светодиодного знака необходимо убедиться в отсутствии механических повреждений корпуса.

Закрепить светодиодный знак на металлической стойке согласно вышеприведенным схемам.

**Знак должен закрепляться гермовводом вниз! Не правильная установка аннулирует гарантийные обязательства.**

Подключить знак кабелем 2\*1,5 согласно нижеприведенной схеме.



## ТЕХНИЧЕСКОЕ ОБСЛУЖИВАНИЕ

Техническое обслуживание производится квалифицированным персоналом.

Регламентные работы по обслуживанию светодиодного знака необходимо проводить не реже одного раза в год, и они должны включать в себя:

1. Осмотр корпуса на наличие механических повреждений (сколы, трещины).
2. Проверки прочности крепления всех резьбовых соединений.
3. Проверка на наличие повреждений питающего кабеля.
4. Визуальный осмотр годности светодиодов.

## ПРАВИЛА ХРАНЕНИЯ И ТРАНСПОРТИРОВКИ

Светодиодный знак должен транспортироваться и храниться в упаковке предприятия-изготовителя. Хранение осуществляется в помещении при отсутствии агрессивной среды в виде паров и тумана кислот, солей и щелочей. Температура окружающей среды от  $-40^{\circ}\text{C}$  –  $+60^{\circ}\text{C}$ , относительная влажность воздуха не более 95% при температуре  $+25^{\circ}\text{C}$ .

Распаковку знака, находившегося при температуре ниже  $0^{\circ}\text{C}$ , в отапливаемом помещении необходимо производить предварительно выдержав его в не распакованном виде в течение 24 ч.

## ГАРАНТИЙНЫЕ ОБЯЗАТЕЛЬСТВА

Предприятие-изготовитель гарантирует соответствие изделия заявленным характеристикам при соблюдении условий транспортирования, хранения, монтажа и эксплуатации.

Гарантийный срок эксплуатации изделия 1 год. В течение срока действия гарантийных обязательств, предприятие-изготовитель обязуется безвозмездно производить ремонт изделия или осуществлять его гарантийную замену при соблюдении потребителем условий хранения и эксплуатации.

Гарантия не распространяется на изделие со следами механических повреждений (в результате удара или падения), а также несанкционированными изменениями, внесенные потребителем в технические или программные средства изделия.

Наименование изделия \_\_\_\_\_

Дата отгрузки \_\_\_\_\_